



SEIKA  
Kyoto Seika University

1993



Faculty of Humanities  
Department of Humanities

Faculty of Art  
Department of Fine Arts

Oil Painting  
Japanese Painting  
Sculpture  
Printmaking  
Ceramics

Department of Design  
Visual Communication Design  
Textile Design  
Cartoon  
Architecture

人文学部

美術学部

京都精華大学

# Contents



## ■ 京都精華大学へ

- ① 叡山電車出町柳から鞍馬ゆき(または二軒茶屋ゆき)、京都精華大前下車
- ② 京阪電車出町柳下車、叡山電車に乗りかえ①
- ③ 京都駅または阪急四条烏丸から地下鉄で終点北山下車。京都バス②に乗り継ぎ、叡山電車木野で下車。徒歩5分

京都精華大学	
沿革	4
学部学科構成	6
人文学部	
人文学部のめざすもの	7
カリキュラム・資格課程	8
フィールドワーク	9
国際交流プログラム	10
教員学生対談による人文学部紹介	11~20
Field Work	21
Audio-Visual 視聴覚による教育・研究	23
AVセンター	24
人文学部教員組織	25
卒業後の進路	27
キャンパス案内	29
図書館	33
美術学部	
美術学部のめざすもの	35
カリキュラム(一般教育)・資格課程	36
洋画	37
日本画	39
立体造形	41
版画	43
陶芸	45
ビジュアルコミュニケーションデザイン	47
テキスタイルデザイン	49
マンガ	51
建築	53
学外実習	55
美術学部教員組織	57
卒業後の進路	59
学生生活案内	
クラブ 奨学金 下宿 セミナーハウス	61
学長・ざっくばらん	63
アセンブリーアワー 特別入試制度	
学園祭	65
Seika Location 精華の自然	67
Seika Location 精華の街	69
One Day in Seika	71

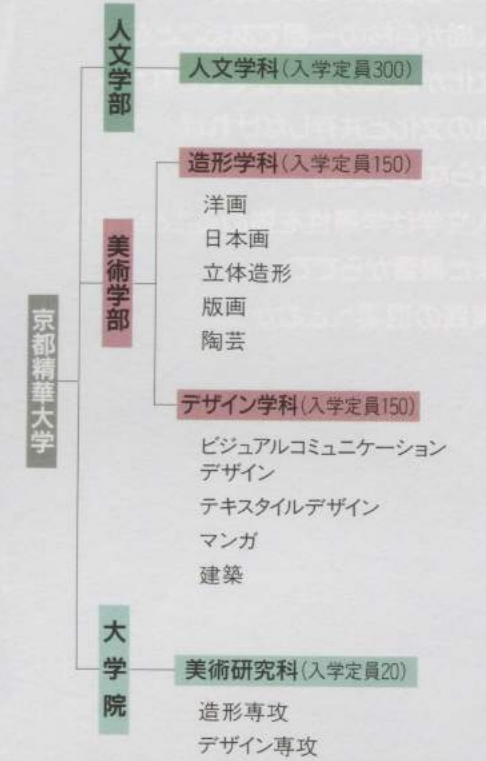
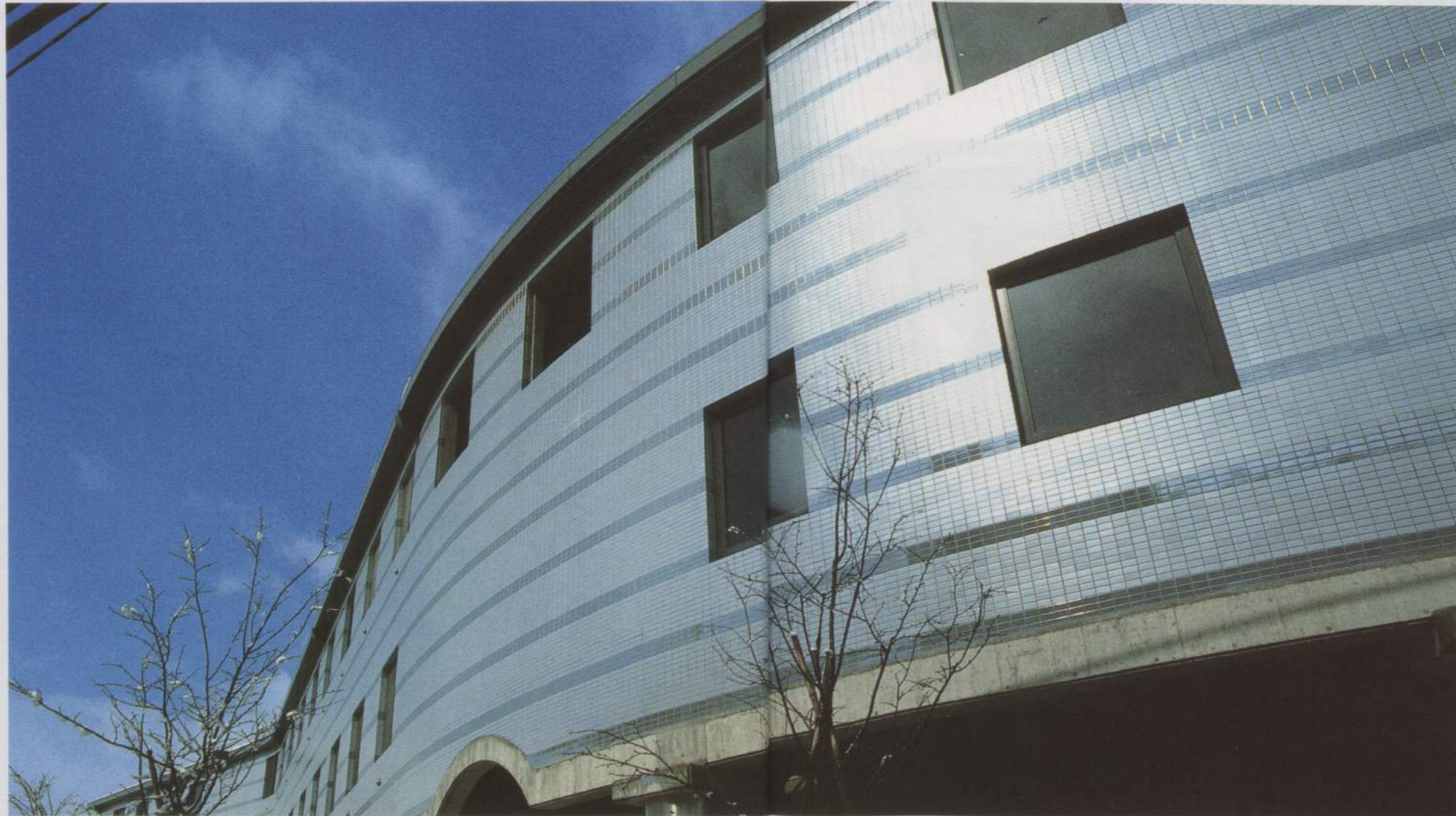


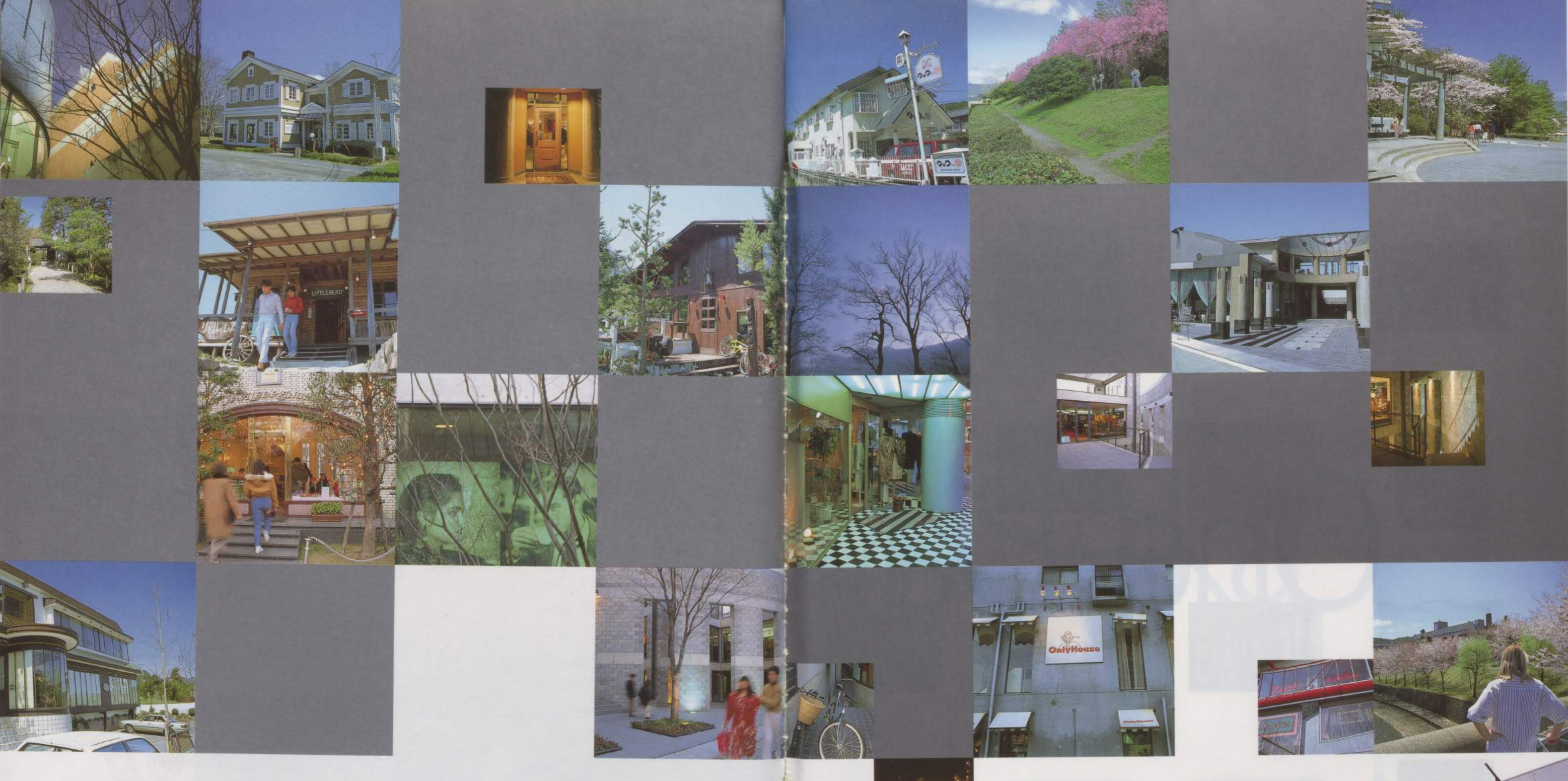
## 沿革

- 1968 京都精華短期大学を開学  
英語英文科(英米文学コース・  
秘書コース・貿易英語コース・ガイ  
ドコース)  
美術科(絵画コース・  
デザインコース)  
アセンブリー・アワー始まる  
The Kyoto Seika English  
Papers発刊
- 1970 美術科に染織コース増設  
『木野通信』発刊  
『木野評論』発刊
- 1972 英語英文科に国際文科コース  
増設
- 1973 美術科に立体造形コース、デザイ  
ンコースにマンガクラス増設
- 1975 伊谷記念朽木学舎オープン  
The Kyoto Seika English  
PapersをKyoto Reviewに改称
- 1979 京都精華大学美術学部開設  
造形学科(洋画・日本画・立体  
造形)  
デザイン学科(デザイン・染織・マ  
ンガ)  
京都精華短期大学英語英文科  
は京都精華大学短期大学部英  
語英文科に改称
- 1982 京都精華短期大学美術科を  
廃止
- 1985 丹後学舎オープン
- 1986 美術学部造形学科に版画専攻と  
陶芸専攻、同デザイン学科にアー  
バンリビングデザイン専攻を増設
- 1989 人文学部開設
- 1991 京都精華大学短期大学部英語  
英文科を廃止  
大学院美術研究科(造形・デザ  
イン)を開設  
アーバンリビングデザイン専攻を  
建築専攻に改称

## 学部学科構成

京都精華大学は、文化と芸術の複合大学です。人文学部と美術学部は互いに連携しあい、専門を越える視野と感性を養うことを目指しています。





# Seika Location

精華の街

## “ポストモダン”の建築群とファッションの北山通 古いだけが京都の面白さではない

盆地である京都の街は、きわめてコンパクトな都市のモデルです。近代を取り入れながら多くの伝統が失われなかったのは、元来そなわっていた都会性ゆえかもしれません。そして、大学からほど遠くないところにある北山通りのように、思いもかけない街並が突如発生してしまうのも古都の実力によるものでしょう。ここは高松伸、安藤忠雄らの建築作品群がたちならび、流行の最先端をいく空間がひしめきあっています。本学から京都国際会議場へのルート、宝が池通りも若者に魅力的な空間といえるでしょう。また大学周辺の店には丸太小屋風のものもあり楽しめます。ちなみにキャンパスから京都の中心街までは電車で約30分、大阪・淀屋橋まで約70分という便利さです。

